

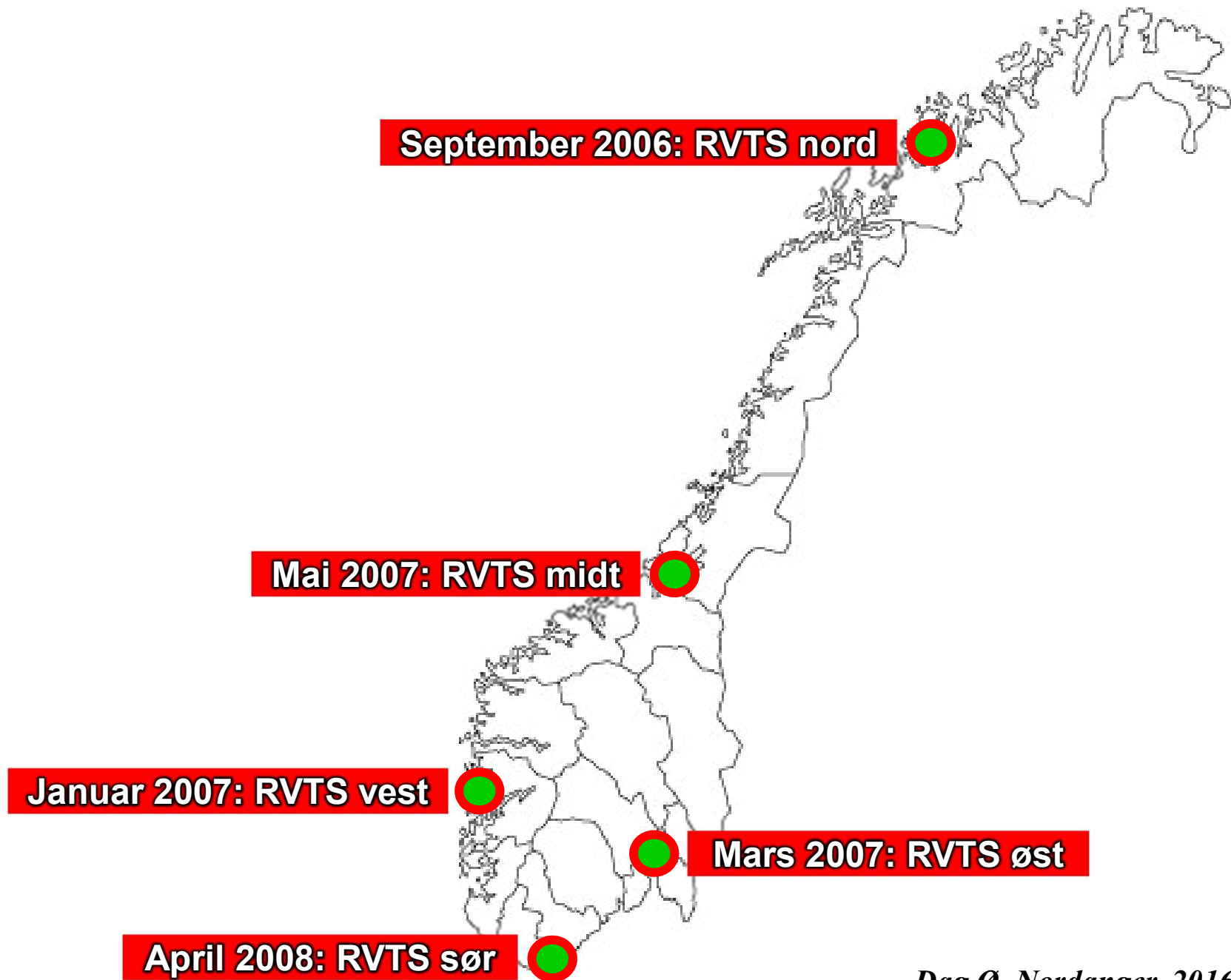
Komplekse traumer som samlende forståelse

Septemberkonferansens 10 års jubileum

Bergen, 2016

Dag Ø. Nordanger

RVTS Vest



Dag Ø. Nordanger, 2016

[RVTS Øst >](#)[RVTS Vest >](#)[RVTS Nord >](#)[RVTS Sør >](#)[RVTS Midt >](#)

Våre samarbeidspartnere







Dag Ø. Nordanger, 2016

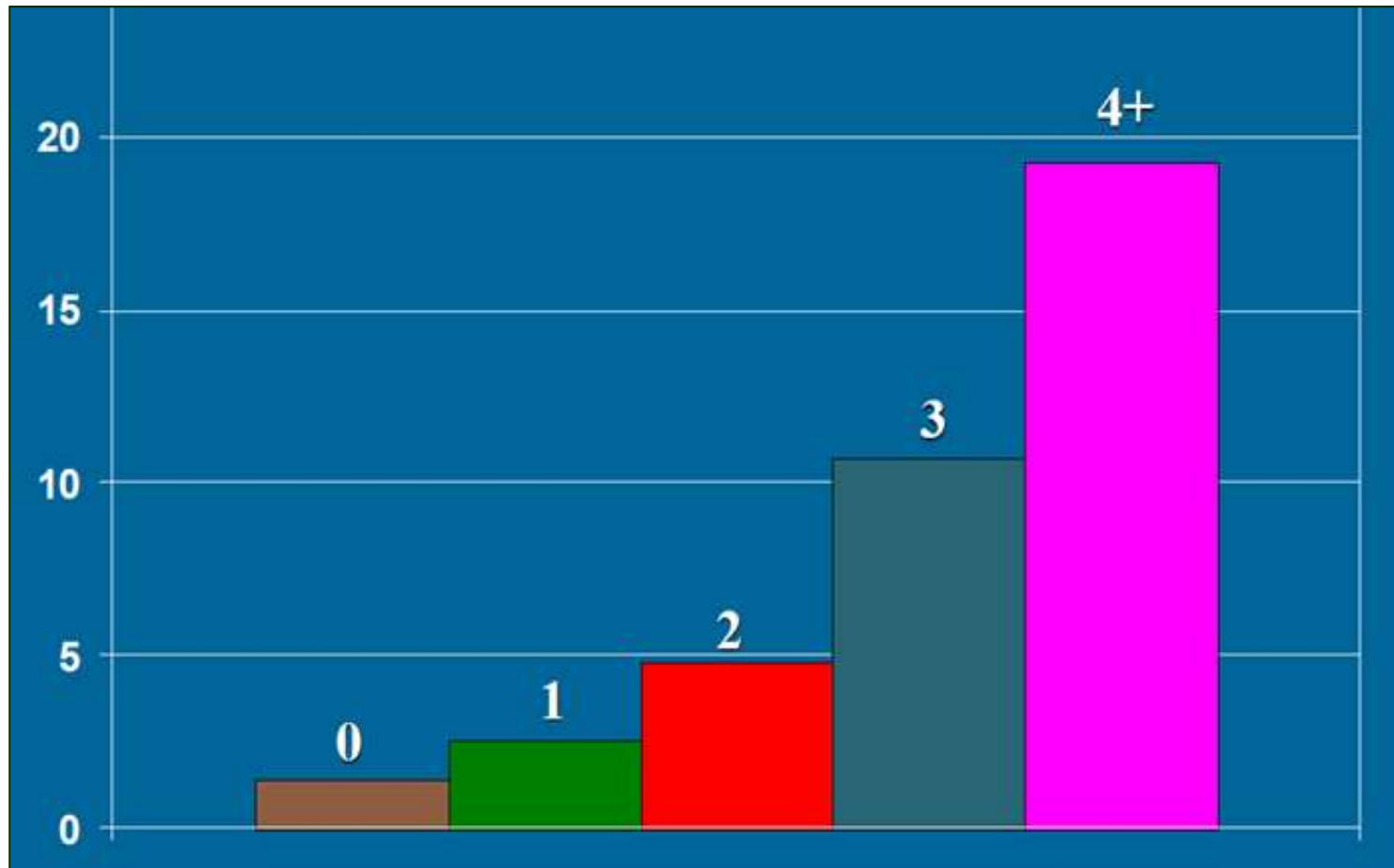


Dag Ø. Nordanger, 2016



Dag Ø. Nordanger, 2016

Selvmordsforsøk i voksen alder



Antall typer krenkende barndomsopplevelser (ACEs)

Vincent Felitti (2012), lastet ned fra:
<http://www.acesconnection.com/blog/presentations>

SEP

Andre anno
sep

INVITASJON

KRISIS
Mads Gilbert /

Septemberkonferansen
Traumer og kren

Septemberkonferansen
Traumer
regulering
Scandic Bergen City / 5.- 6. sep

- Frå tab

september konferansen
10 år med fokus på traumer



KOMPLEKSE TRAUMER
FELLES FORSTÅELSE, FELLES INNSATS
7. - 9. SEPTEMBER 2016 SCANDIC BERGEN CITY

FRVTS 10 ÅR Jubileumskonferanse



konferansen 2008
ndomserfaringer blir risiko
og nye relasjoner gir vekst
tning, traumer og hjerneorganisk utvikling

1. og 2. september 2008

Radisson SAS Royal Hotel Bryggen, Bergen

Barne-, Ungdoms- og Familieetaten, region vest
(BUUFetat Vest),

konferansen 2009

Foresenr:

Det tyske V&I-Byg-prosjektet er innlemmet i Psykologisk Institutt
Prof. Dr. S. B. Zeman og Dr. S. B. Zeman er innlemmet i Psykologisk
Barn- og ungdomspsykiatri, Oslo, og er innlemmet i Psykologisk
psykiatri (Psykiatri) med lang erfaring med behandling og utredning i psykiatri
Medisinske fag, Psykiatri og Psykiatri, Oslo, og er innlemmet i Psykiatri
psykiatri (Psykiatri) med lang erfaring med behandling og utredning i psykiatri
Det tyske V&I-Byg-prosjektet er innlemmet i Psykologisk Institutt
Prof. Dr. S. B. Zeman og Dr. S. B. Zeman er innlemmet i Psykologisk
Barn- og ungdomspsykiatri, Oslo, og er innlemmet i Psykiatri
psykiatri (Psykiatri) med lang erfaring med behandling og utredning i psykiatri
Medisinske fag, Psykiatri og Psykiatri, Oslo, og er innlemmet i Psykiatri
psykiatri (Psykiatri) med lang erfaring med behandling og utredning i psykiatri
Det tyske V&I-Byg-prosjektet er innlemmet i Psykologisk Institutt
Prof. Dr. S. B. Zeman og Dr. S. B. Zeman er innlemmet i Psykologisk
Barn- og ungdomspsykiatri, Oslo, og er innlemmet i Psykiatri
psykiatri (Psykiatri) med lang erfaring med behandling og utredning i psykiatri
Medisinske fag, Psykiatri og Psykiatri, Oslo, og er innlemmet i Psykiatri
psykiatri (Psykiatri) med lang erfaring med behandling og utredning i psykiatri

For mer info om foreleserane, sjå:
<http://www.rvts.no/>

Elektronisk påmelding her:
<http://www.rvts.no/utg/index.php?input=konferansen&id=17>
(Hå programmet foran deg når du melder deg på, for å melde deg
på parallellsesjonar)

ta kontakt på e-post:



job –
n
ansen 2010
ette for vald, seksuelle overgrep, er
1 år skal Septemberkonferansen ha
son å ha slike krevjande oppgåver; og
arbeidet.

Hvorfor samme tema igjen?

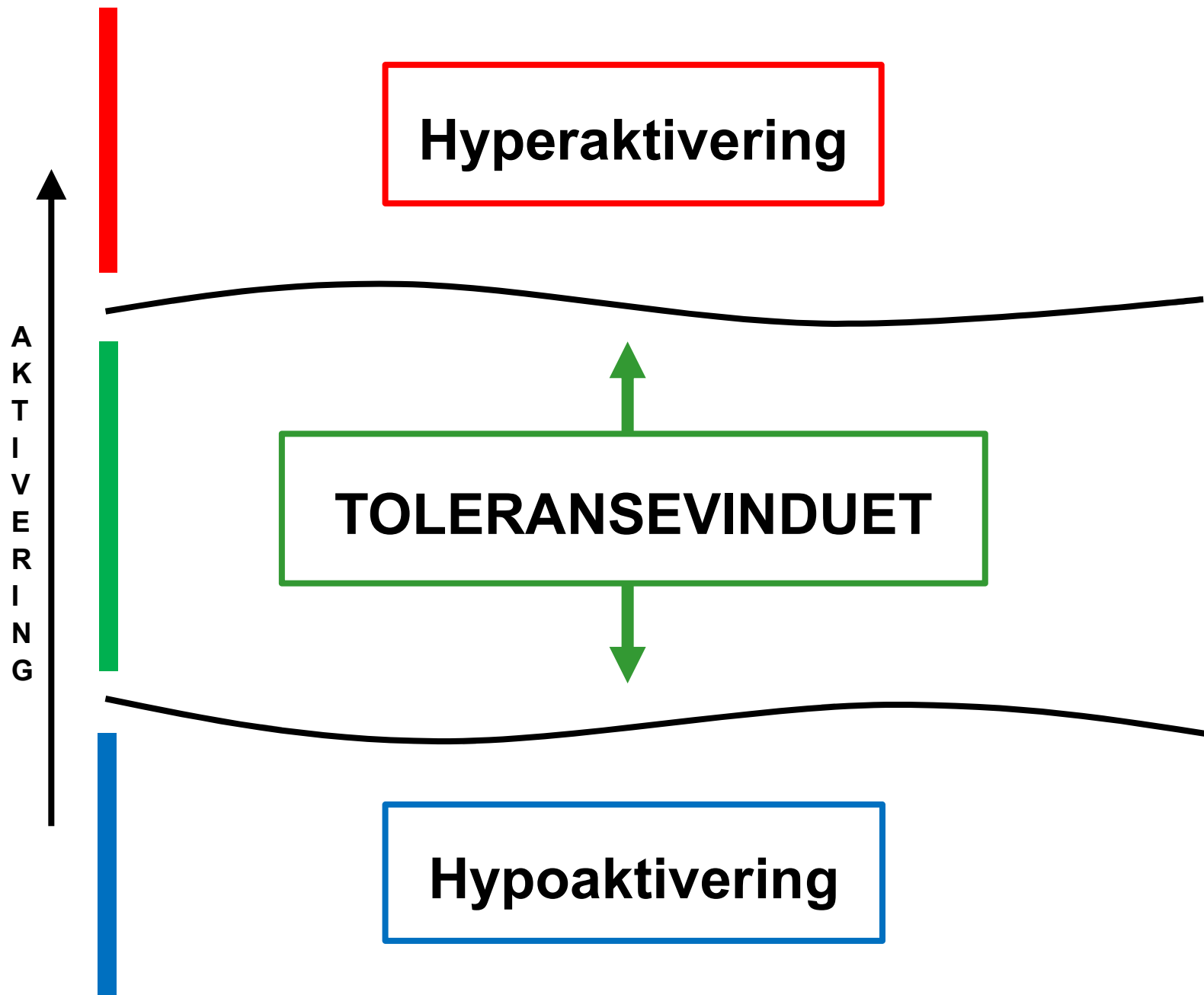
1. Det har vært et samlende perspektiv
2. Ikke kun internt, samlende for tjenester
3. Blitt satt i system; programmer, materiell
4. Utløst aktiv fagutvikling, blitt «modnet»

Hva er nytt? Jo, et utviklingsperspektiv!

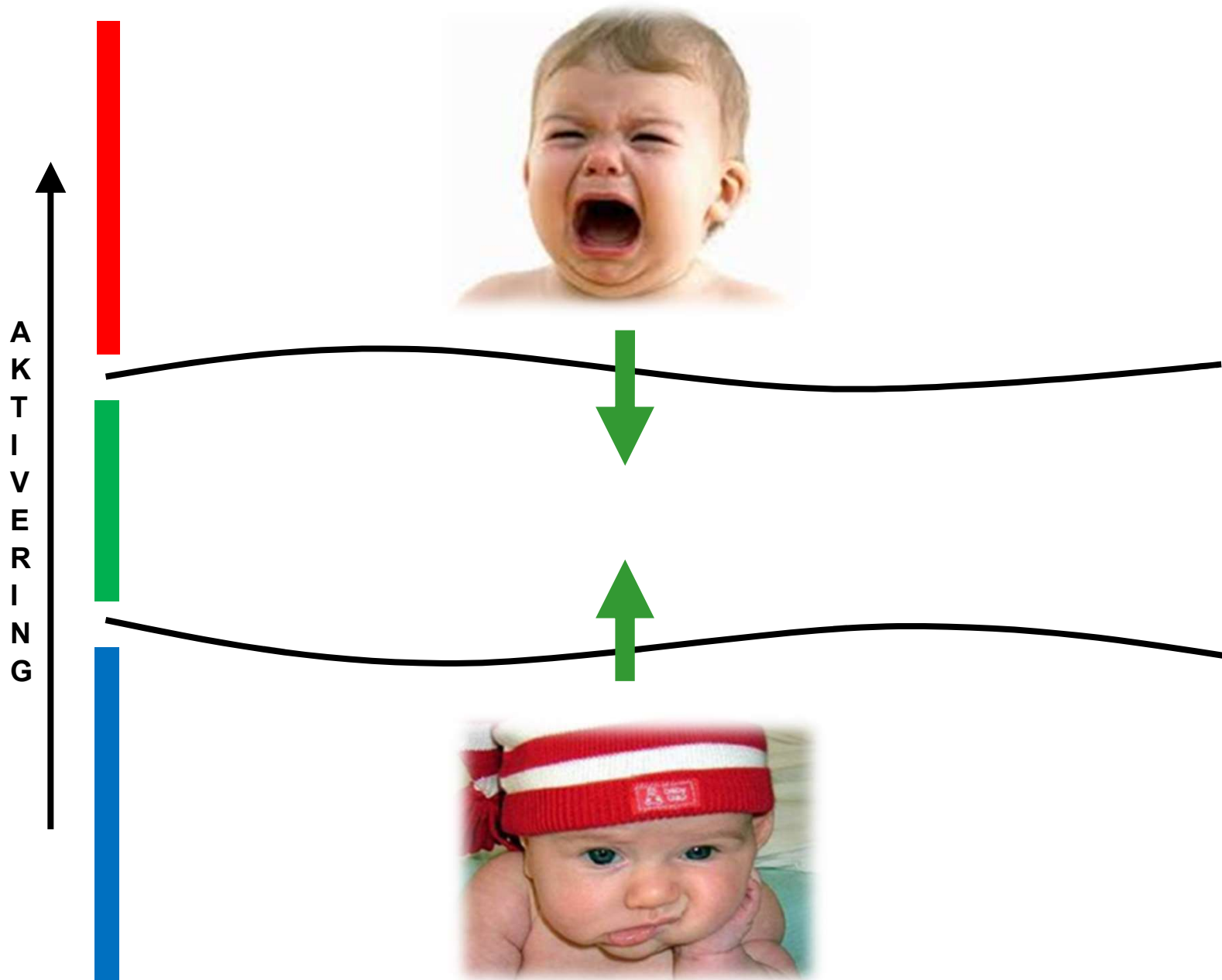
Traumefeltet hadde lenge sitt hovedfokus på det nedbrytende og ødeleggende når noe blir **for mye**

Komplekse traumer: Tilført et **mangel**perspektiv: Fokus på at mer kroniske traumatiske belastninger innebærer **tap av erfaringer** som er viktige for en god utvikling

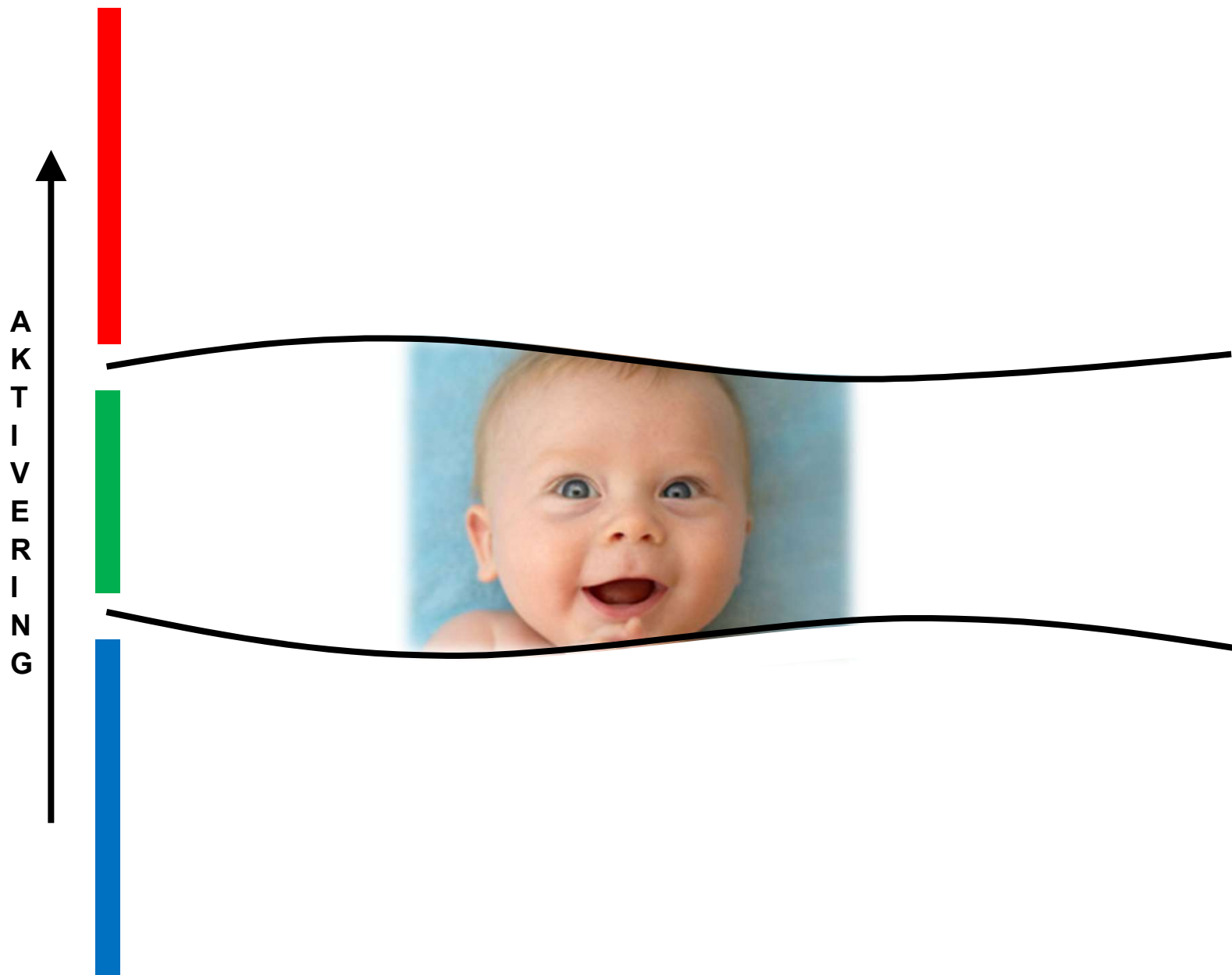
Utviklingspsykologien har tilført traumefeltet begreper og modeller for hvilke erfaringer som er særlig viktige at barn får, som er særlig alvorlige å tape



Nordanger & Braarud, 2016, tilpasset fra Ogden, Minton & Pain, 2006



Dag Ø. Nordanger, 2016



Dag Ø. Nordanger, 2016

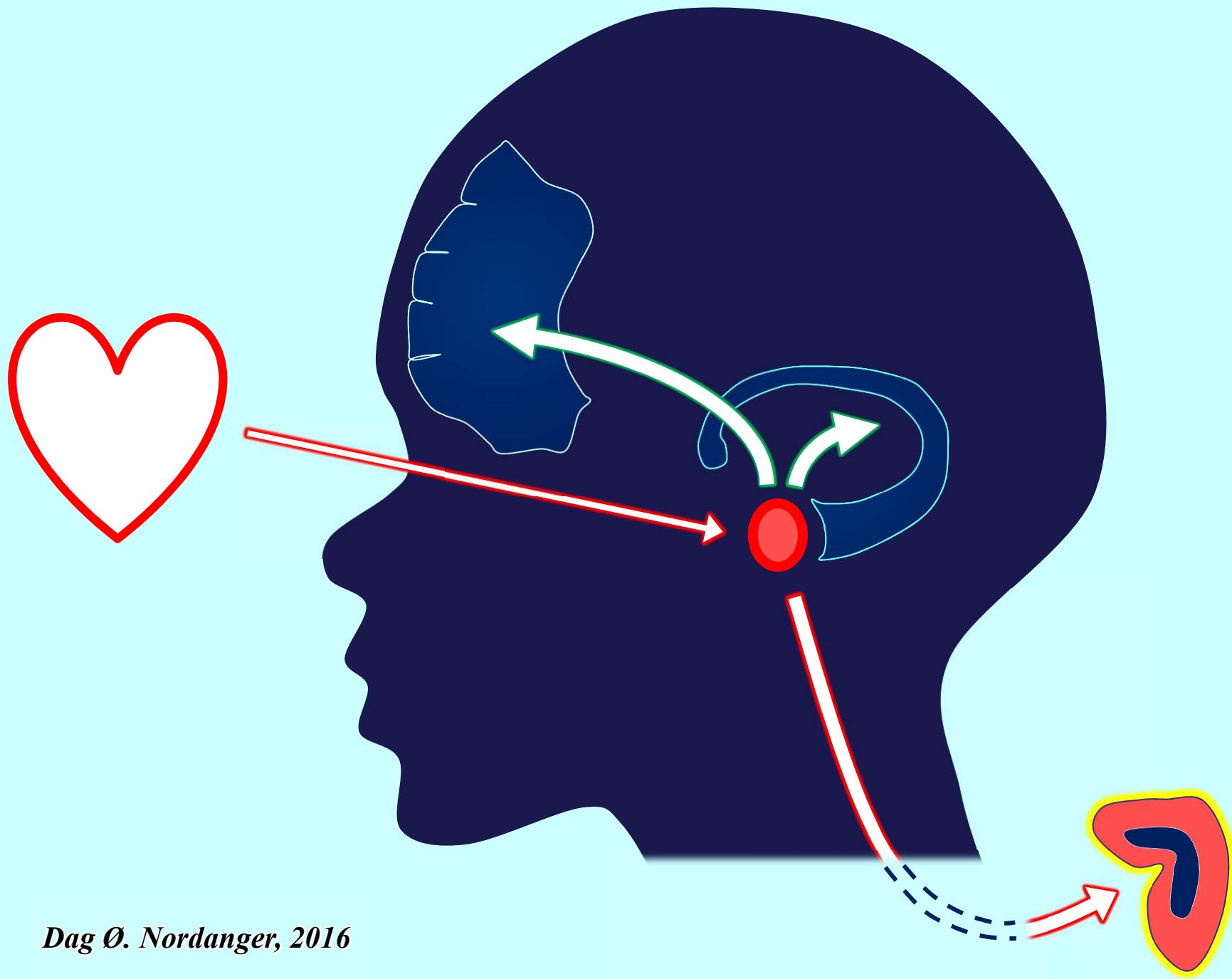


Dag Ø. Nordanger, 2016

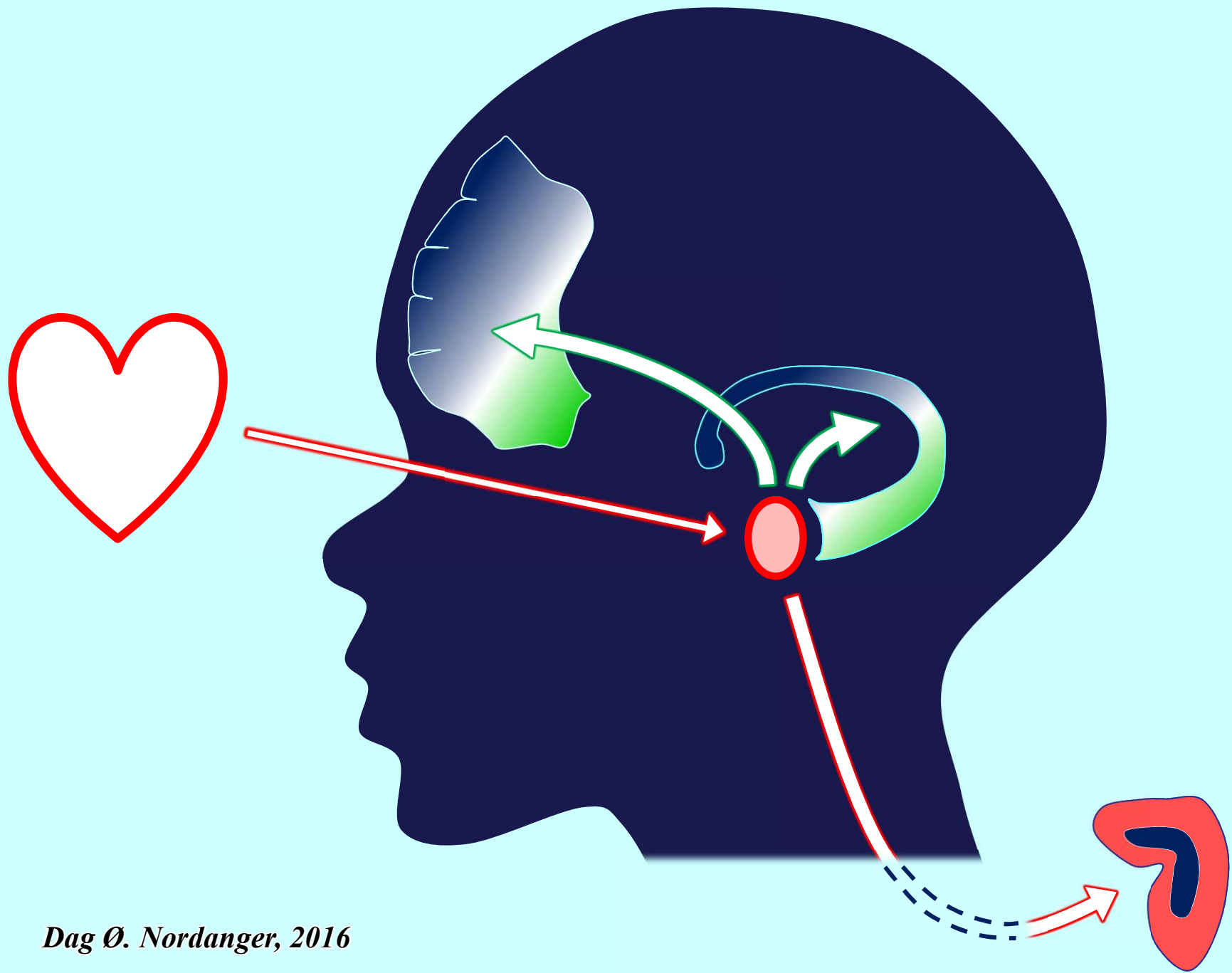
A photograph of a baby sitting at a kitchen sink. The baby is wearing a light blue long-sleeved shirt and striped socks. An adult's hands are visible near the faucet, possibly washing the baby's hands. The kitchen counter has a red thermos, a glass, and a vase with a plant. A window in the background shows a green lawn and trees. A white box with a green border contains the text 'Reguleringsstøtte'.

Reguleringsstøtte

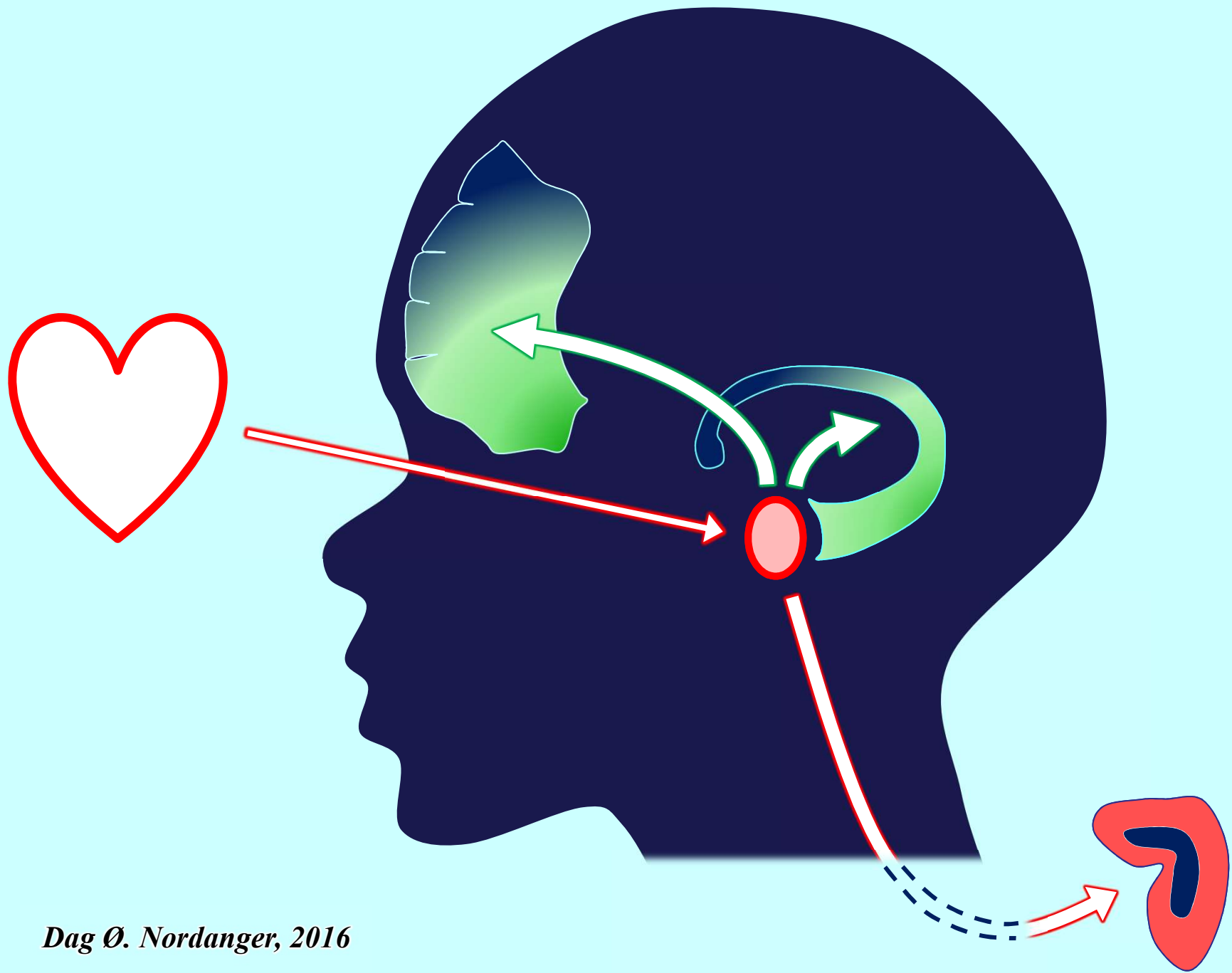
Dag Ø. Nordanger, 2016



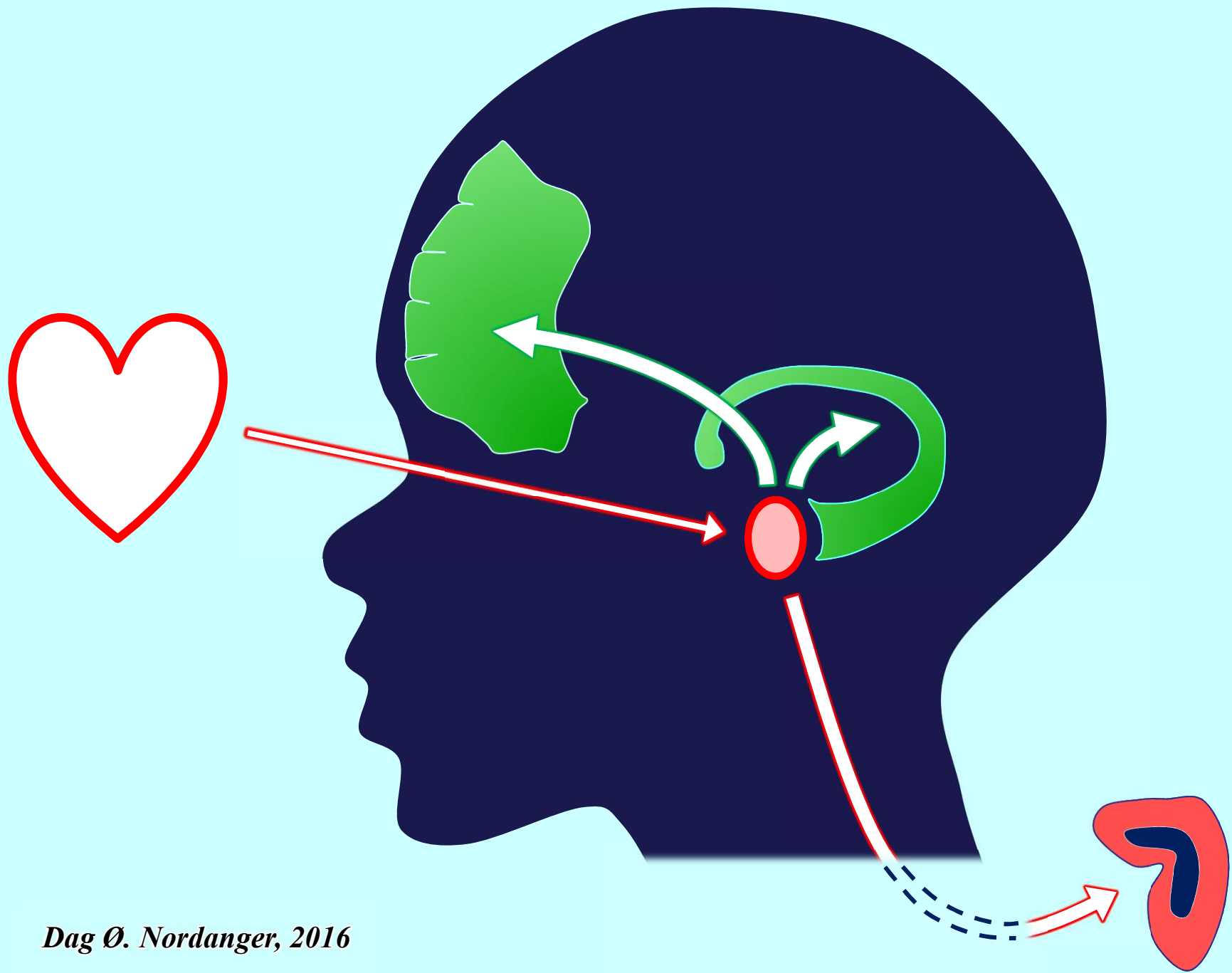
Dag Ø. Nordanger, 2016



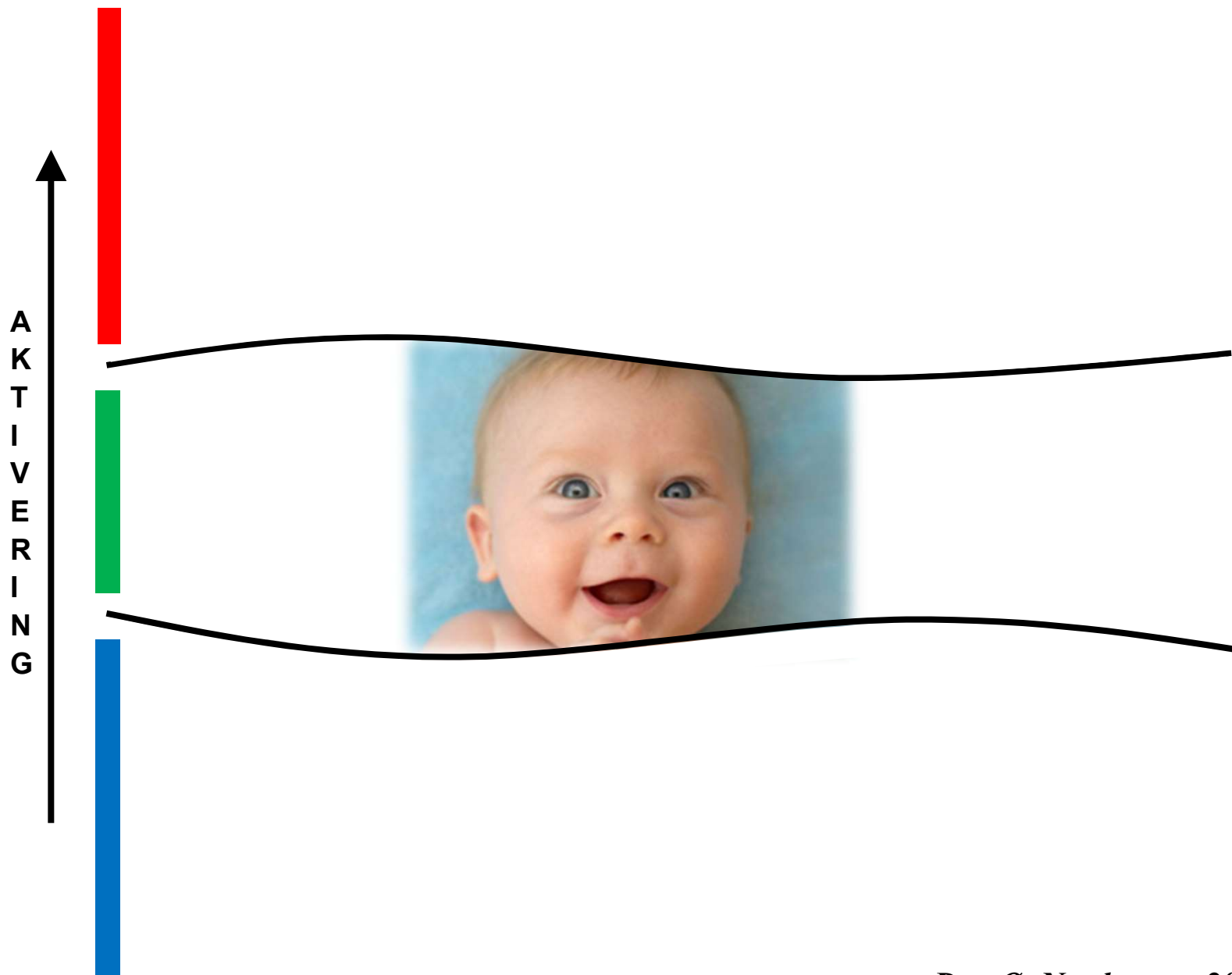
Dag Ø. Nordanger, 2016



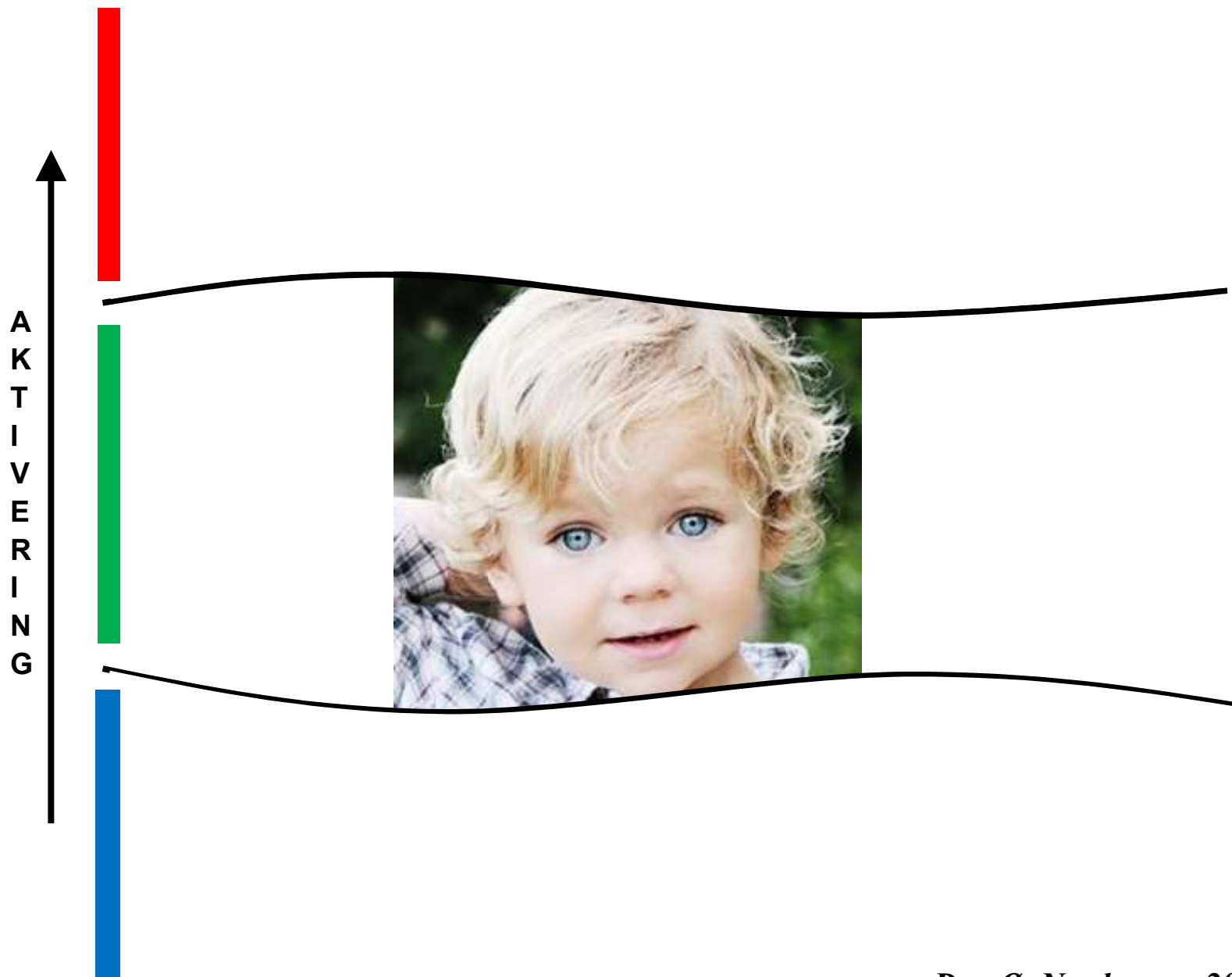
Dag Ø. Nordanger, 2016



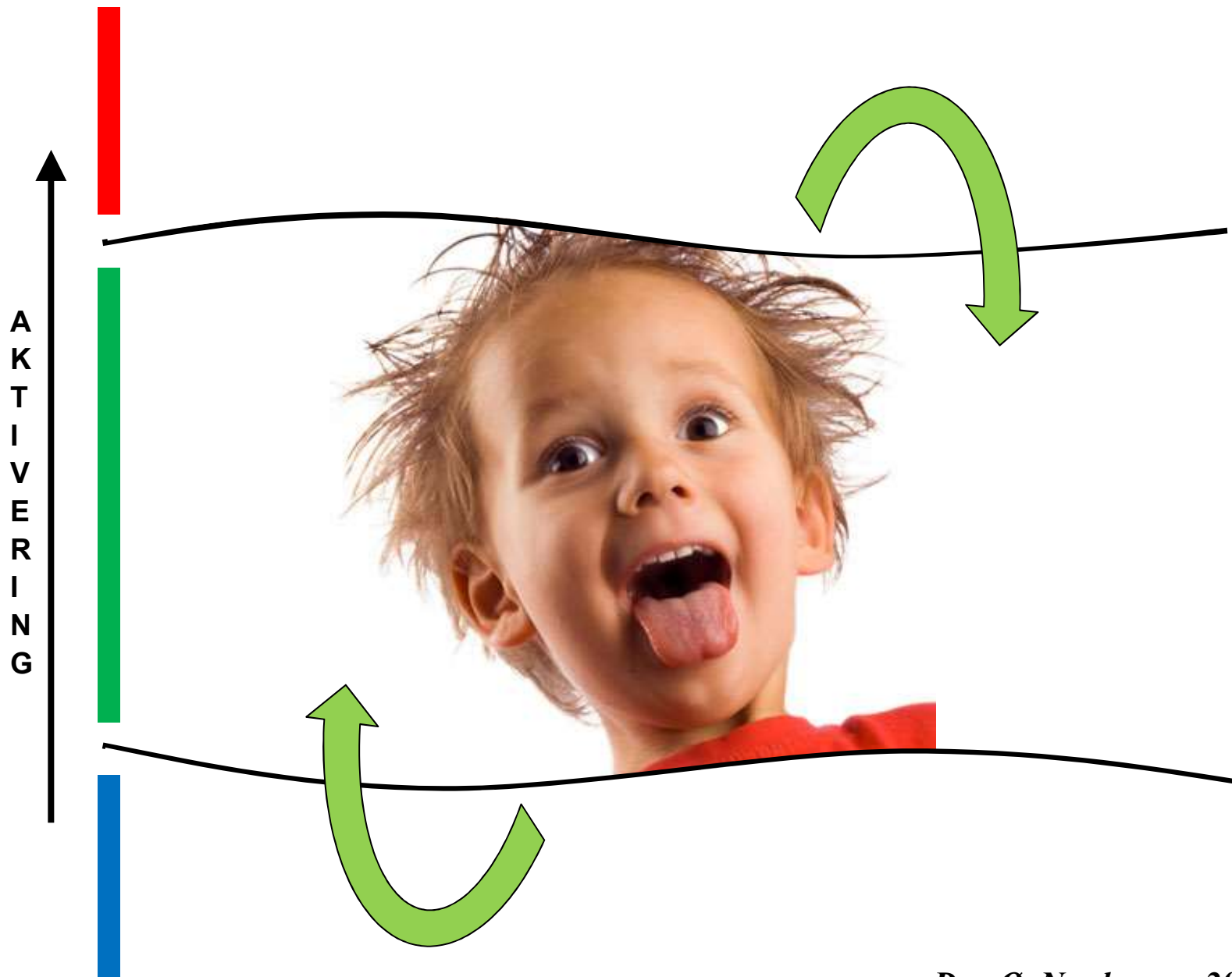
Dag Ø. Nordanger, 2016



Dag Ø. Nordanger, 2016



Dag Ø. Nordanger, 2016



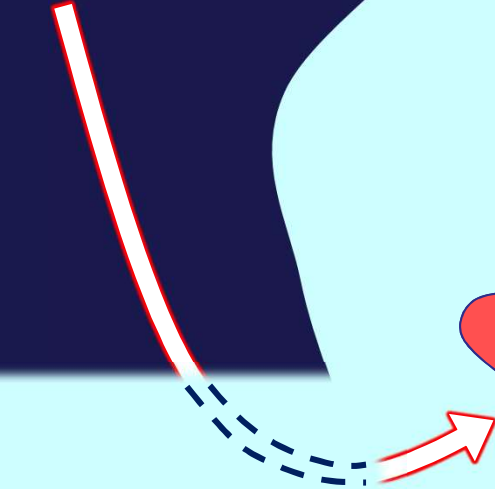
Dag Ø. Nordanger, 2016



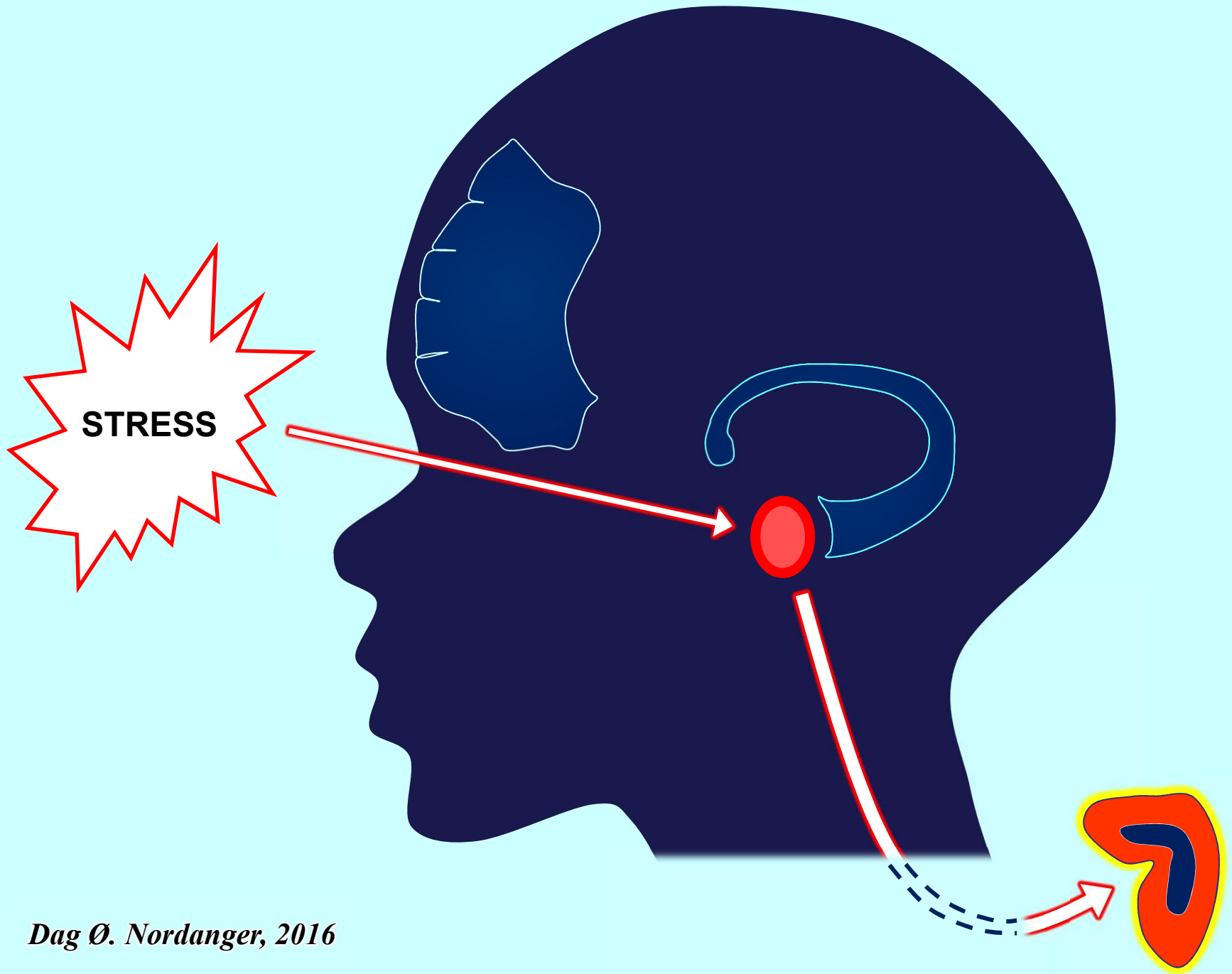
STRESS

Dag Ø. Nordanger, 2016

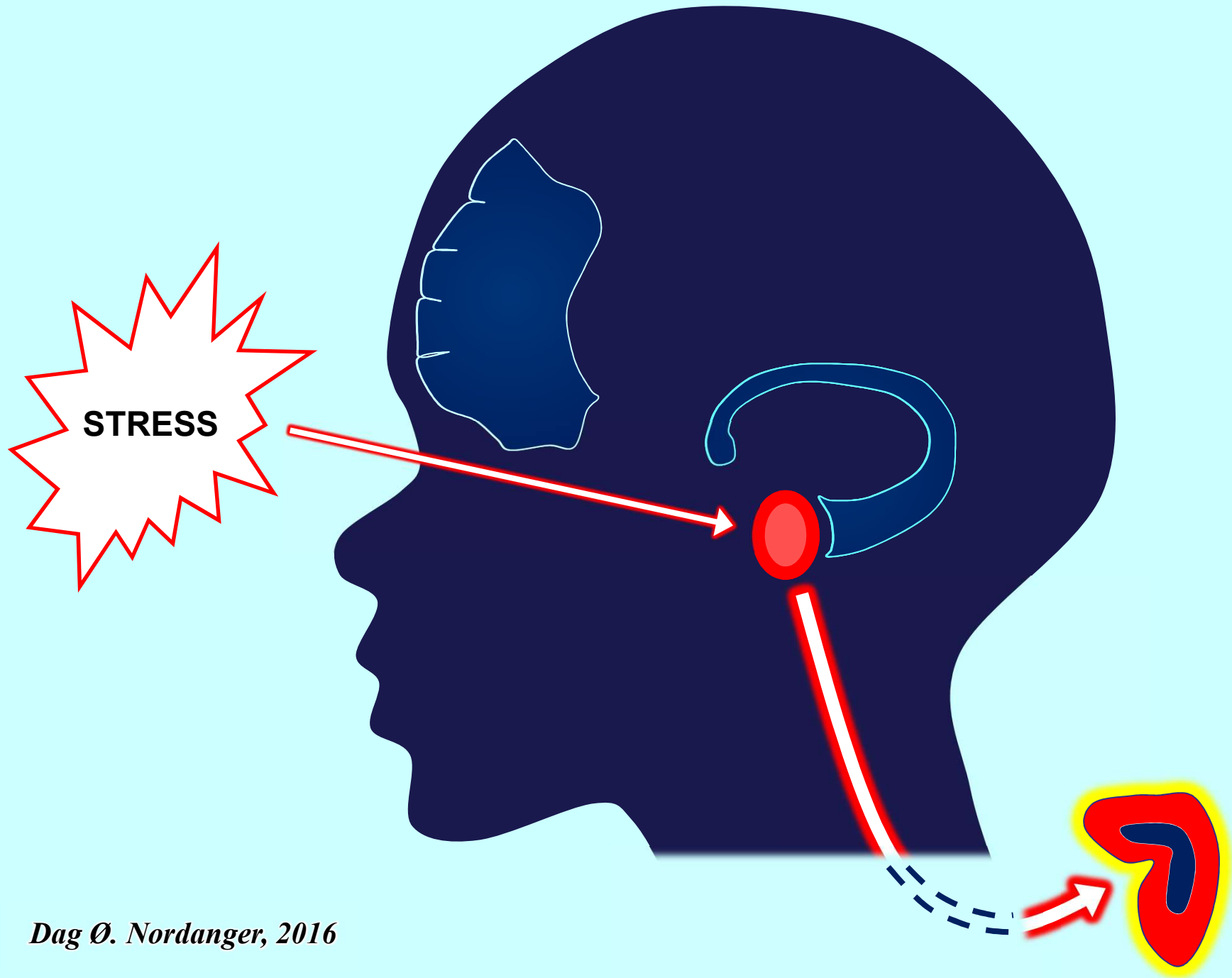
STRESS



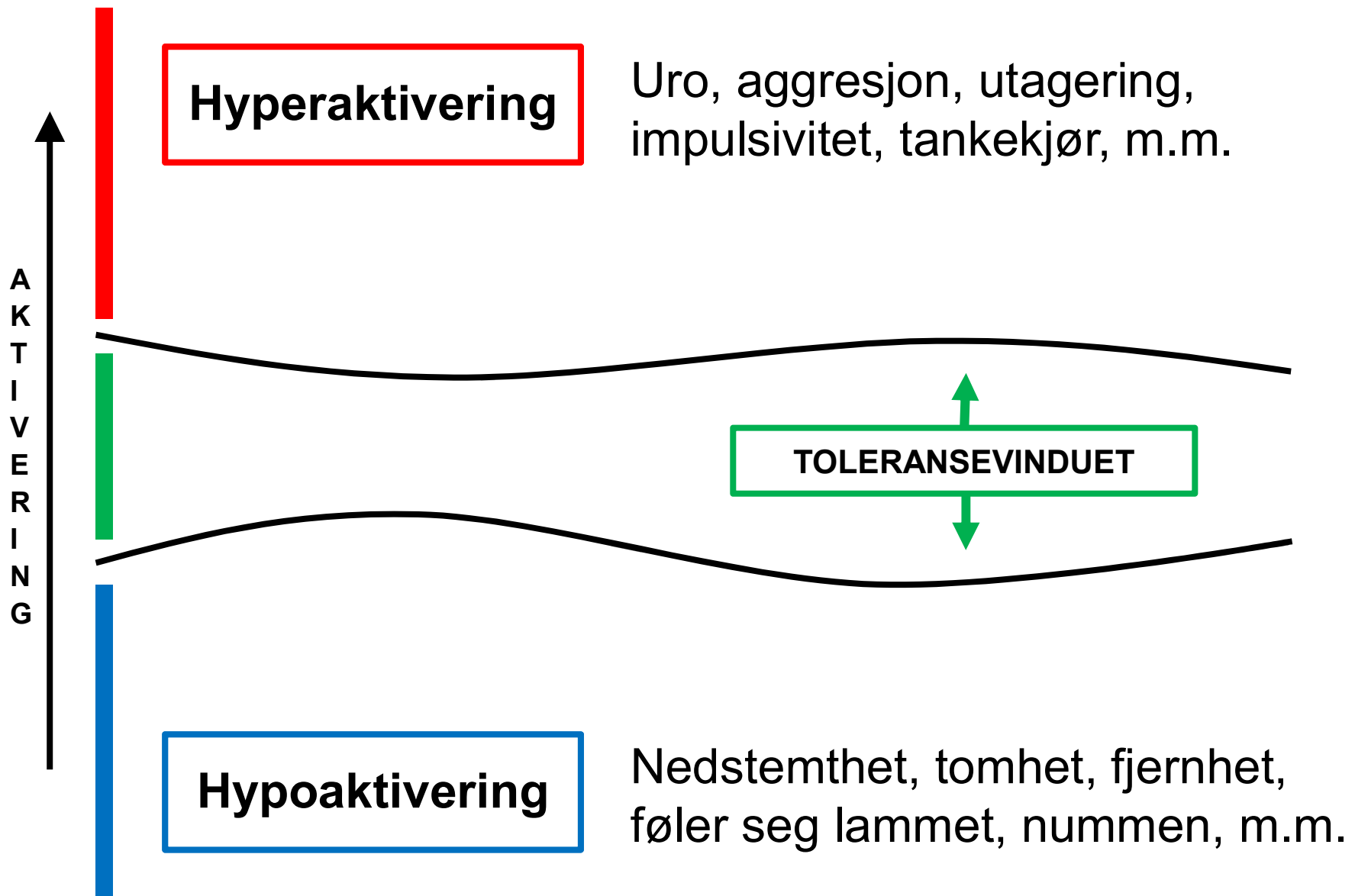
Dag Ø. Nordanger, 2016



Dag Ø. Nordanger, 2016



Dag Ø. Nordanger, 2016



Hvordan samlende: 1

Tilbyr en samlende forståelse av et problemkompleks som kan oppleves som fragmentert og forvirrende – bl.a. splittet opp i et spekter av diagnoser

Psykiske lidelser hos fosterbarn (6-12 år)



Barna med psykisk lidelser hadde lidelser innen 2,5 diagnosekategorier i snitt

Lehmann, Havik, Havik & Heiervang, 2013

Dag Ø. Nordanger, 2016

RESULTATER FRA FORSKNINGSPROSJEKTET PSYKISK HELSE HOS BARN OG UNGE I BARNEVERNINSTITUSJONER

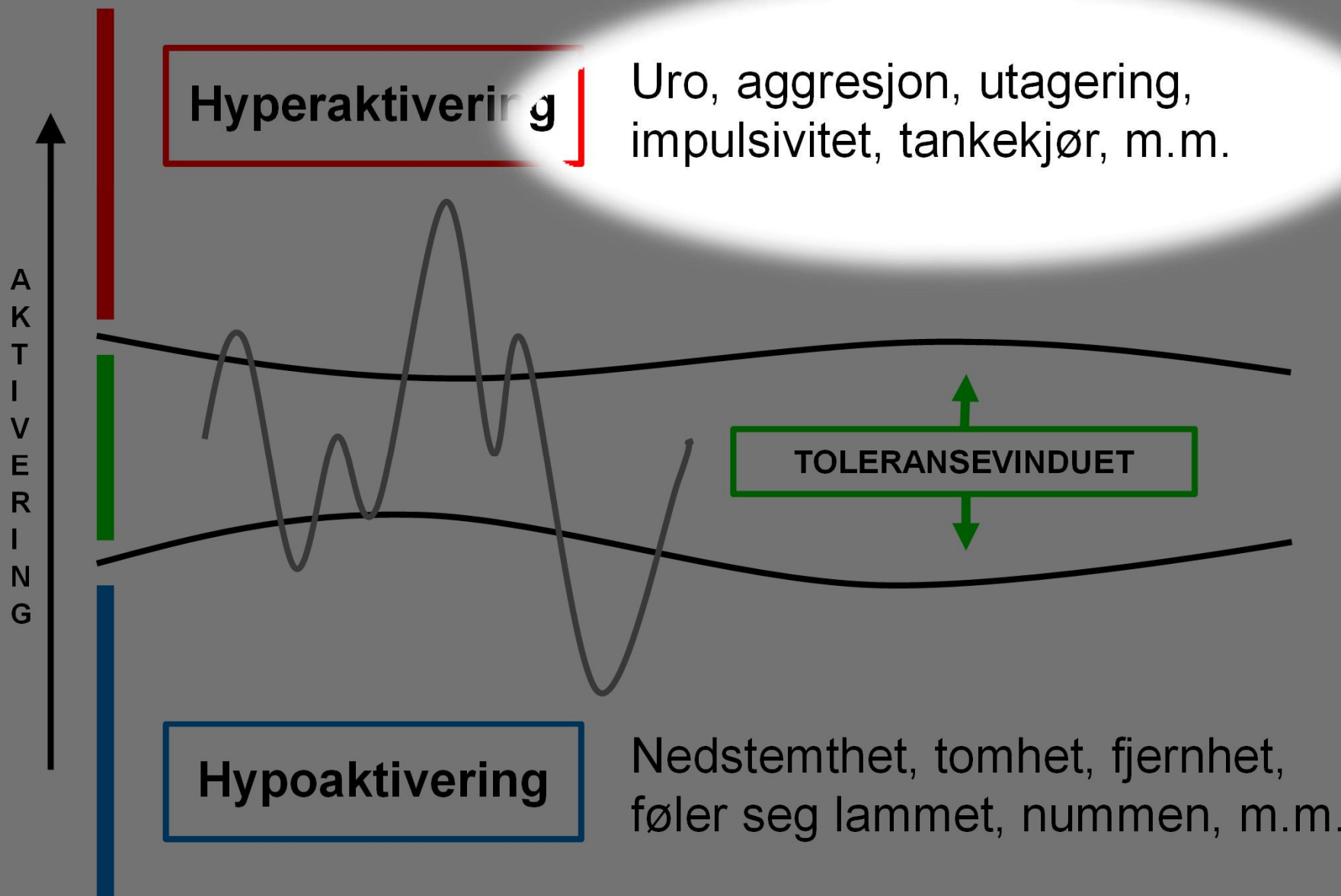
NANNA S. KAYED, THOMAS JOZEFIAK, TORMOD RIMEHAUG, TORILL TJELFLAAT,
ANN-MARI BRUBAKK & LARS WICHSTRØM

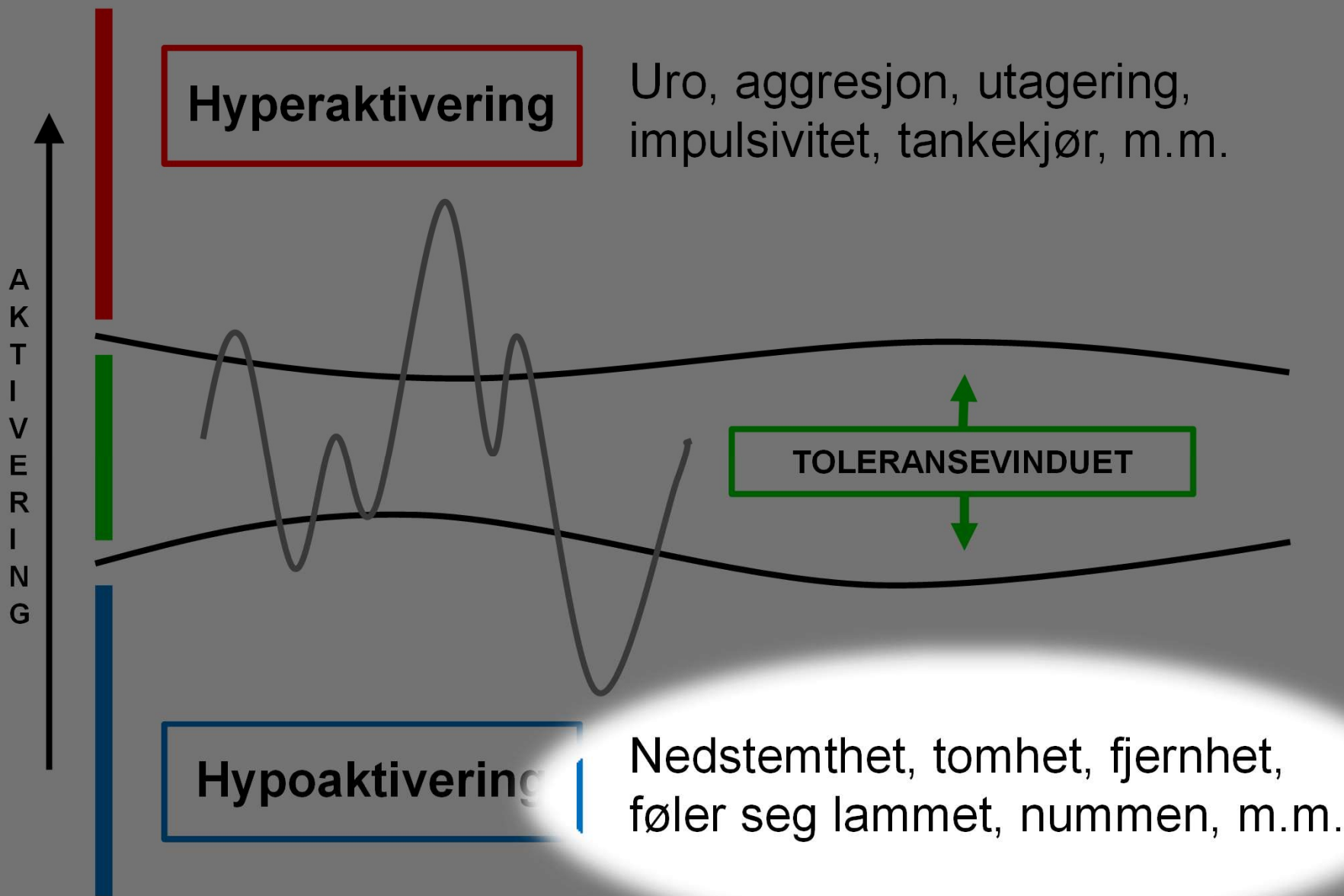
60 %

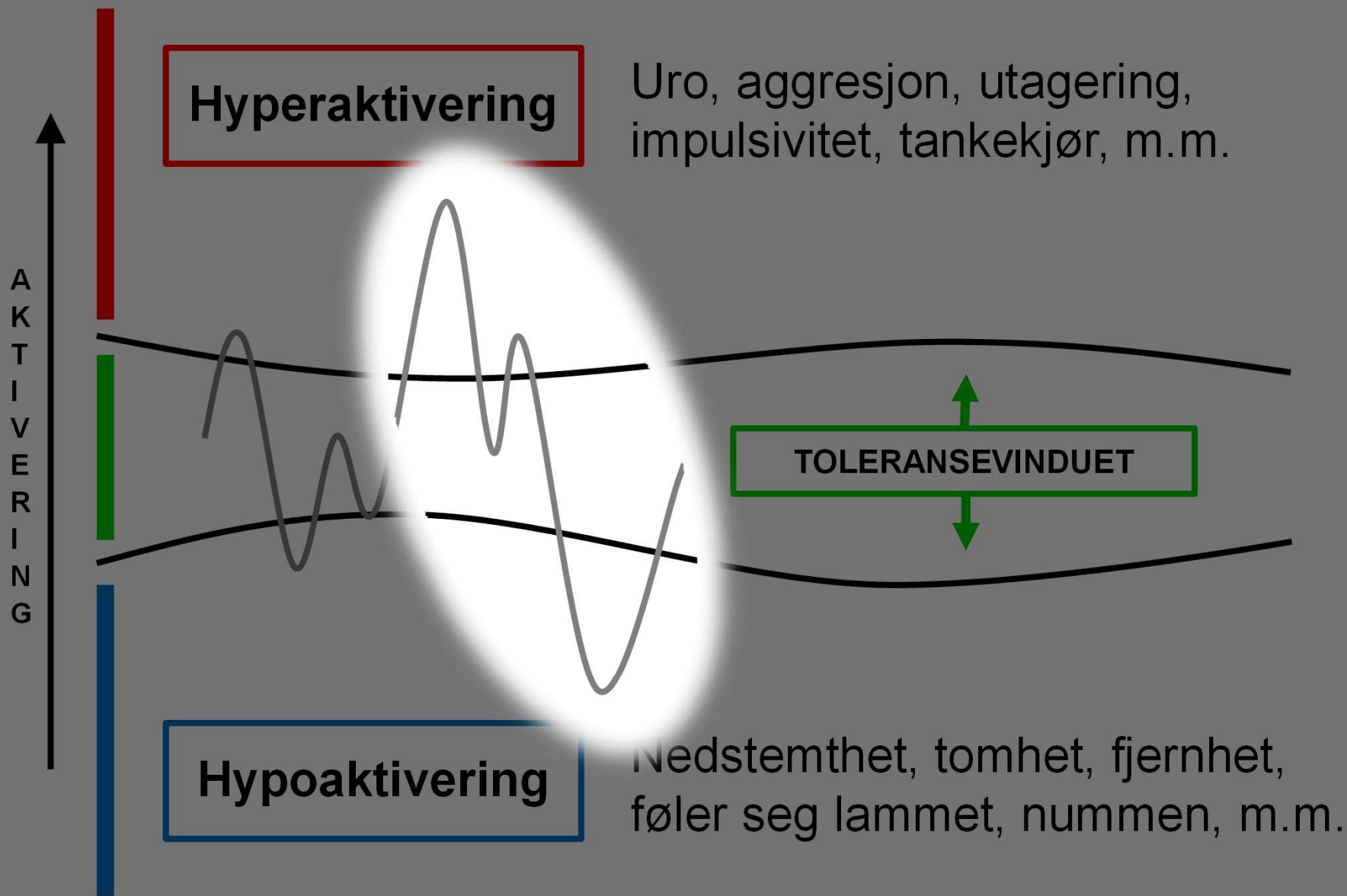
VANLIGSTE DIAGNOSER

- **Angstlidelser: 34 %**
- **ADHD: 32%**
- **Depresjon: 23 %**
- **Asberger: 23%**
- **RAD: 21%**
- **Atferdsforstyrrelse: 19%**

Dag Ø. Nordanger, 2016







Hvordan samlende: 2


*Perspektivet «samlar oss rundt barnet»;
Det tydeliggjør at reguleringskapasitet
utvikles gjennom en form for læring som
krever at vi slutter opp om den i felleskap
for at det skal monne (ikke én og én)*

Hvordan det?

- Ikke «top-down»-læring; barnet kan ikke forstå seg til å regulere seg. Læringen skjer primært gjennom mønstre av sanselige og kroppslige erfaringer av å gjenfinne en regulert tilstand
- Dermed kan ikke læringen skje i et vakuum – den må skje gjennom barnets relasjoner på daglige arenaer. Den kan ikke «out-sources» til en ekspert som ser barnet en time i uka



Dag Ø. Nordanger, 2016



**...så la meg gå
tilbake og være litt
hyggelig med folk
for en gang skyld!**

GLASSJENTA

En reportasjeserie fra barnevernets univers

KAPITTEL 1



OK, DE HØRER IKKE. DA BRENNER JEG INSTITUSJONEN NED.

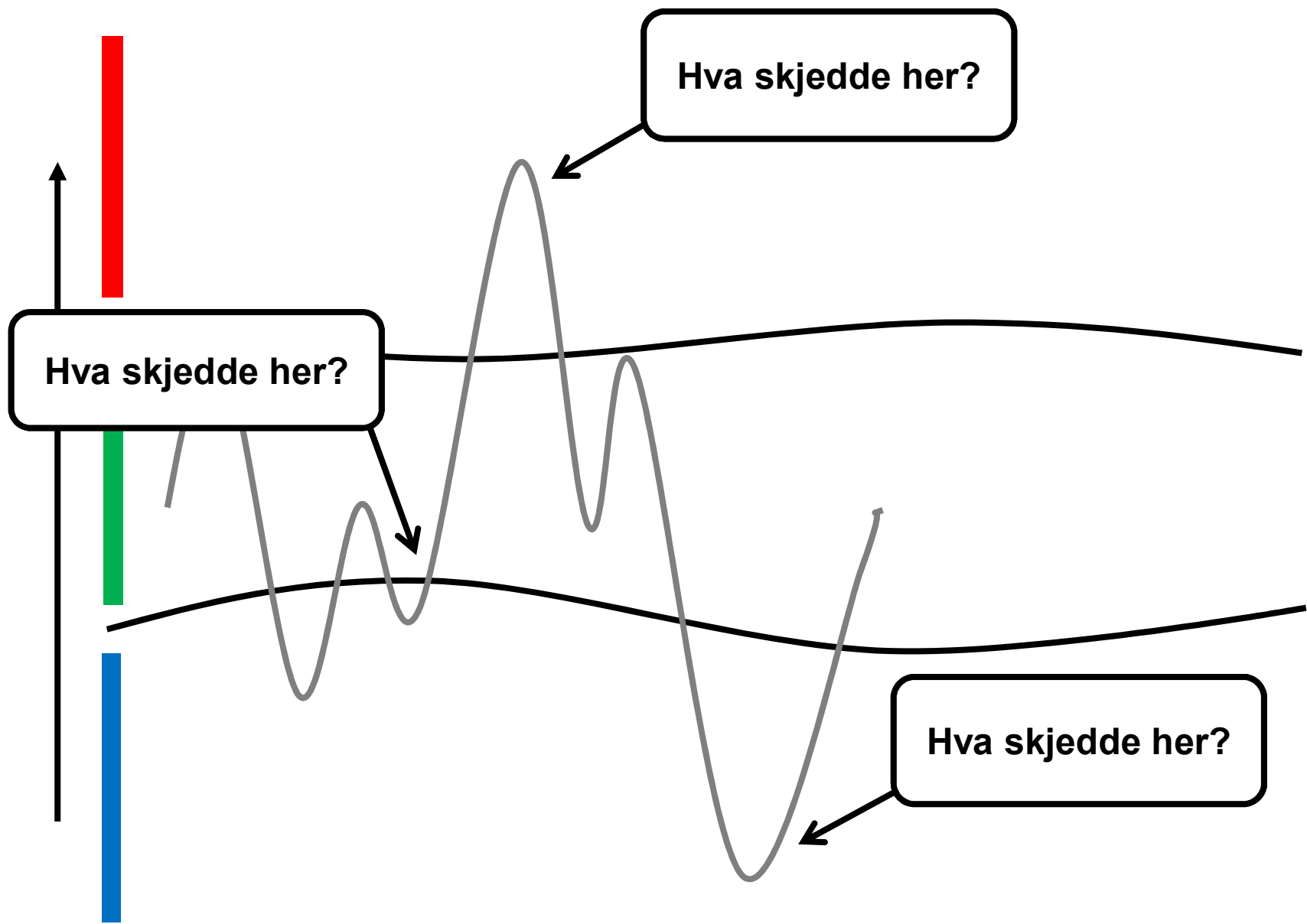
Natt til 12. august 2014 sender ei 15 år gammel jente en epost til Aftenbladet. Ida er isolert på en institusjon, og forteller en nesten utrolig historie om sitt drøye halvår under barnevernets omsorg. Reporter Thomas Ergo begynner å undersøke påstandene. I mellomtida får Idas liv en dramatisk vending.

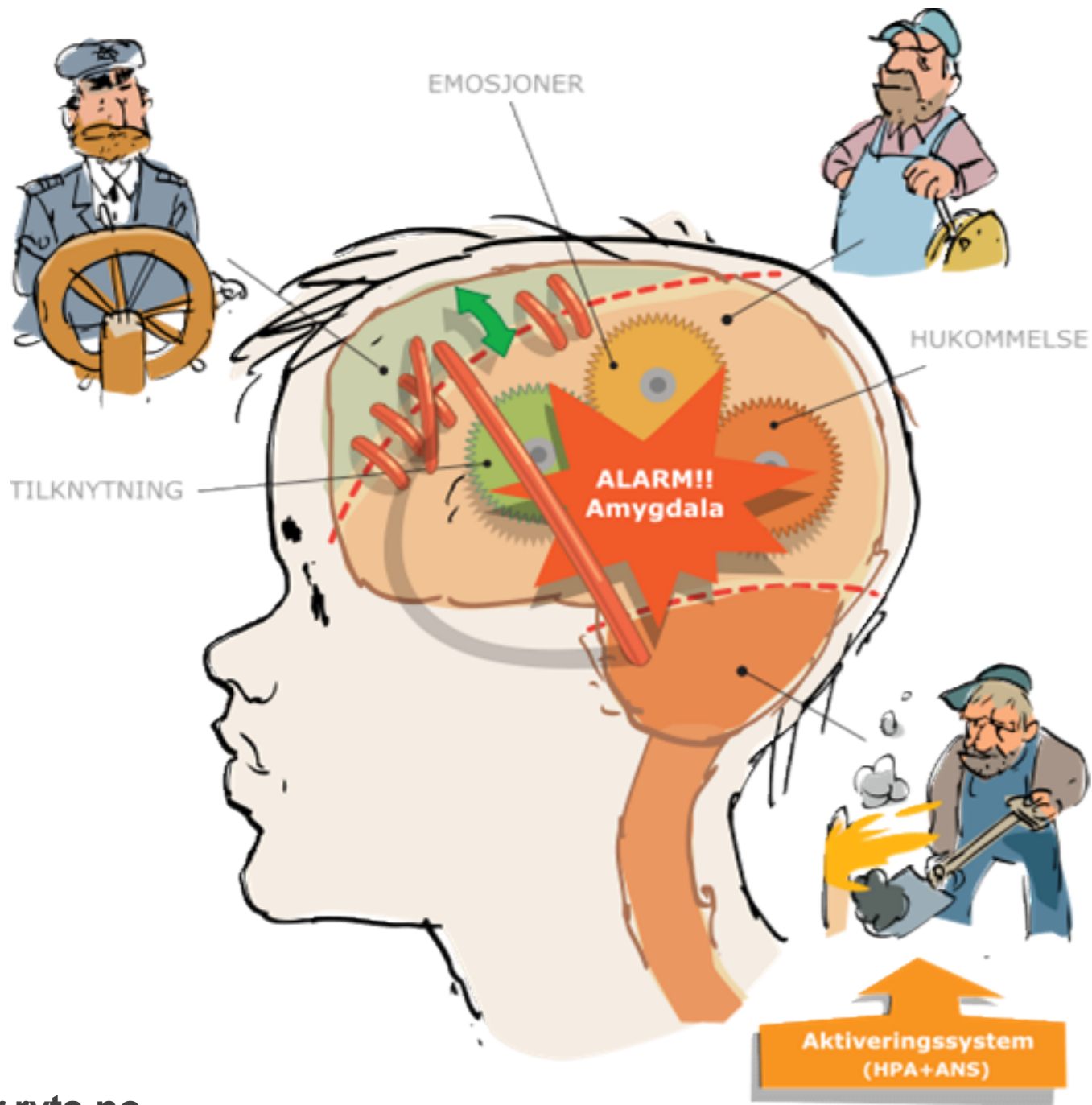
Dag Ø. Nordanger, 2016

09:00-10:15	Dissosiasjon og avspaltning som kjerneelementer i traumedrevne lidelser, Trine Anstorp, RVTS Øst	Traumebevisst omsorg og praksis; konsekvenser for hjelpesystemene. Hva kjennetegner et traumebevisst system? Aud Ørnes og Pål Solhaug, RVTS Sør	Kropporienterte grupper for EM, Melinda Meyer, Norsk Institutt for Kunst- og Uttrykksterapi, NIKUT	Hva trenger hjelperen i møte med traumatiserte flyktninger og asylsøkere, Karin Holt, RVTS Øst	Å spørre barn om vold og seksuelle overgrep, Reidun Dybsland, Linda Kvalvik og Inge Nordhaug, RVTS Vest
10:15-11:15 Fagpause med stasjoner som er utstillingsvinduer for RVTSenes film og videoprodukter					
11:00-12:15	Stabiliserende traumearbeid, Sylvi Ramsli Fiskerstrand, RVTS Vest	Traumebevisste tjenester, fra refleks til refleksjon. Traumatiserte barn og unge trenger voksne med sårbarhetsevne, Heine Steinkopf, RVTS Sør	Lekenhet; nødvendig for vekst, endring og utvikling, Anette Andersen, RVTS Sør	Arbeid med Endringsagenter i forhold til kjønnslemlestelse, Chiku Ali, RVTS Vest	Selvmondsforebygging i et folkehelseperspektiv, Gro Berntsen og Marianne Larssen, RVTS Nord
12:15-13:15 Lunsj					
13:15-14:30	Suicidalitet og selvskadning som mestring hos relasjonsskadd ungdom. Når sikreste behandling ikke er beste behandling, Ingeborg Lunde og Tormod Stangeland	NMT (Neurosequential Model of Therapeutics) som forståelsesramme i arbeid med relasjonstraumer hos barn og unge, Mari Bræin og Ane Simonsen, RVTS Øst	«Kom nærmere», Musikkterapi med traumatiserte barn og unge. Viggo Krüger Førsteamanuensis II Griegakademiet – Institutt for musikk Musikktapeut	Kommunale helsetjenester for flyktninger, Vigdis Ledal, RVTS Midt	ICDP: Dialog med og mellom foreldre med flyktning bakgrunn, Chiku Ali og Patrick O'Loughlin
14:30-14:45 Pause					
14:45-16:00	NET – Behandling av flyktninger med komplekse traumelidelser, Håkon Stenmark, Merethe Hellen, Tor Hogstad, Shawkat Nomat og Solveig Gravråkmo,	Gruppetilbud til barn utsatt for seksuelle overgrep, Dag Nordanger, RKBU Vest/RVTS Vest	Når kroppen husker – hvordan bidra til god heling? Perspektiver fra sensorimotorisk psykoterapi, Kirsti Silvola, RVTS Øst	Psykologisk behandling av enslige mindreårige flyktninger med komplekse traumer, Kjell Ole Myrvoll, RVTS Nord	Radikalisering og mentorarbeid, Elisabeth Harnes, RVTS vest

Hvordan samlende: 3

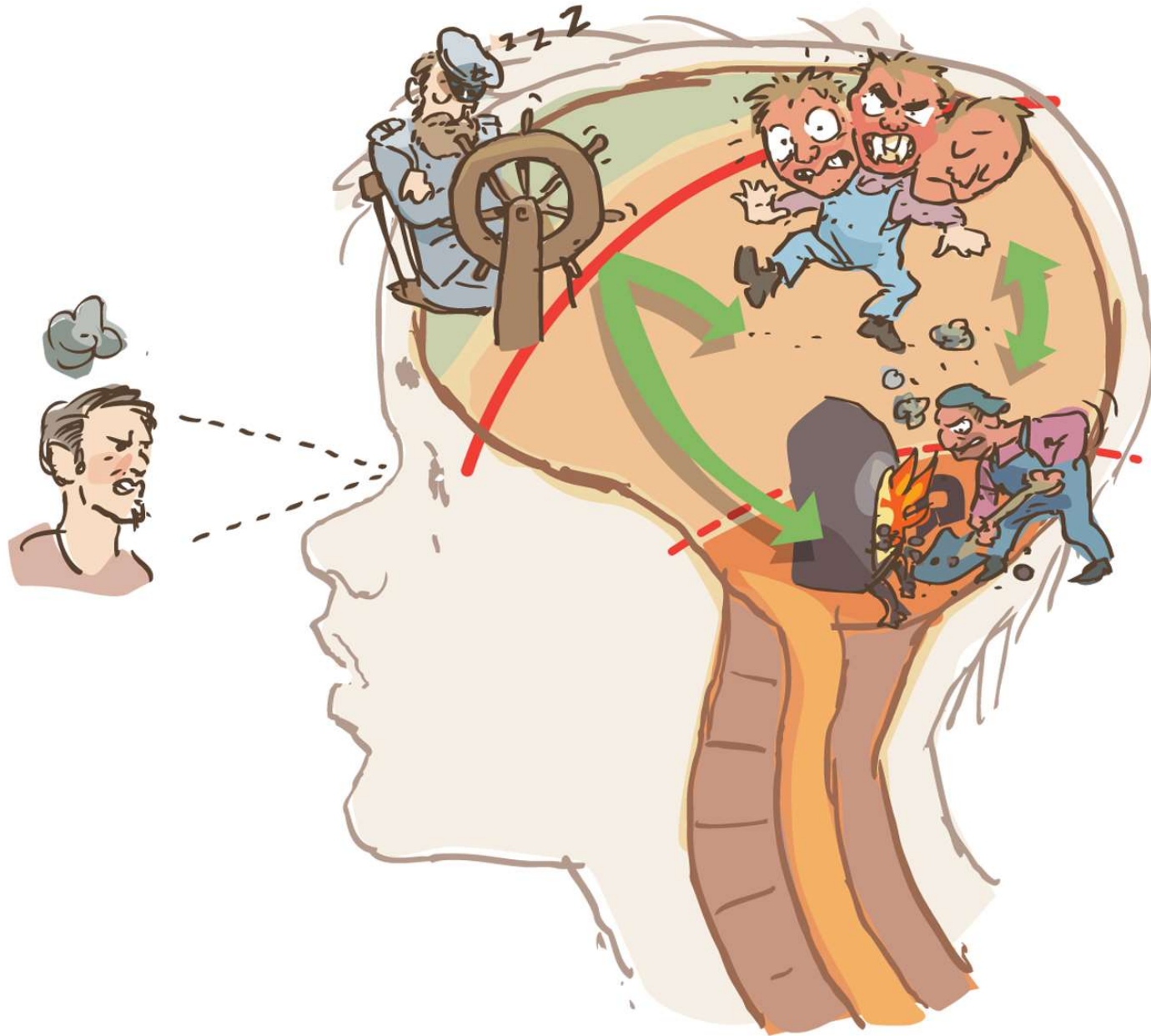
*Tilbyr modeller og et «språk» vi
hjelpere kan samle oss rundt, og
som også kan være samlende for
oss og dem vi skal hjelpe*





Hjernen som brannstasjon

*Tegningene av hjernen som
brannstasjon har jeg måttet holde
igjen utfra avtale med forlag, de er
laget for en bok som kommer. Sorry!
(Men boken kommer snart ;-)*



**Ha en fin
konferanse
videre!**

